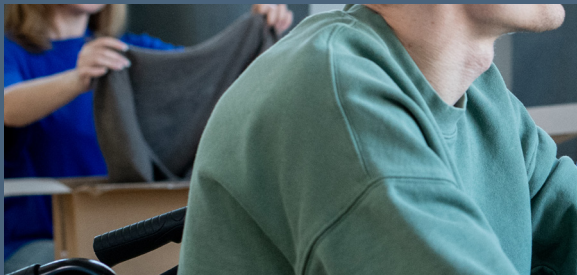
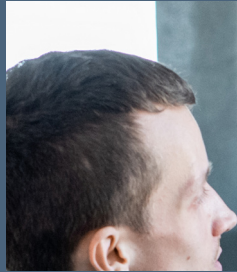
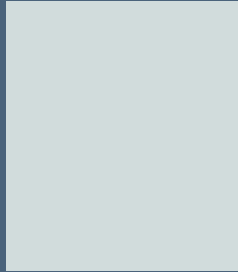
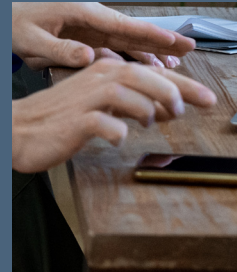
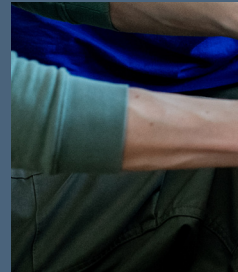




jacques grimaldi



“
Aider à faire naître
ce qui est déjà là...
mais enfoui.



ACCOMPAGNEMENT STRATÉGIQUE POUR DIRIGEANTS DU SECTEUR SOCIAL

Des idées claires, Des décisions efficaces, au bénéfice des personnes accompagnées

Dirigeant, cadre intermédiaire, formateur, responsable de formation et éducateur, en France et à l'international, j'accompagne les **dirigeants du secteur social** — directions générales, de pôles et d'établissements — lorsqu'un **changement est souhaité** ou qu'une **situation complexe** nécessite un temps de clarification et de réflexion approfondie.

Transformations, réorganisations, injonctions institutionnelles, crises : les fonctions de direction s'exercent aujourd'hui dans un **contexte exigeant**, avec des **décisions importantes à construire et à assumer**.

Mon accompagnement offre un **espace d'élaboration structuré, confidentiel et exigeant** pour prendre de la hauteur, **clarifier les enjeux** et faire émerger des **solutions concrètes et applicables**. L'échange permet au dirigeant de faire émerger ses solutions et de définir un cap clair, **opérationnel et aligné avec ses valeurs**.

L'objectif de l'accompagnement est de permettre au dirigeant de :

- **Explorer et clarifier** les différents aspects du changement souhaité
- **Structurer et prendre des décisions**
- **Les rendre opérationnelles**



+ d'infos





jacques grimaldi



STRUCTURER, CLARIFIER, TRANSFORMER

Accompagnement stratégique des directions

J'interviens auprès des directions du secteur social avec une posture neutre, professionnelle et respectueuse des institutions.

L'accompagnement s'adresse aux situations suivantes :

- **Clarification et prise de décision** : Quand plusieurs options coexistent ou que la complexité entrave la décision.
- **Transitions et transformations** : Changements, réorganisations ou évolutions structurelles et technologiques questionnant le sens.
- **Étayage de la fonction** : Isolement, surcharge, tensions, fatigue ou perte de sens appelant un espace de recul.
- **Structuration d'un cap et d'un plan d'action** : Clarifier les priorités, sécuriser les choix et renforcer l'efficacité avant la mise en œuvre.

MÉTHODOLOGIE

Une approche qui fait émerger vos solutions

L'accompagnement repose sur une posture non prescriptive.

L'efficacité du travail tient à une approche fondée sur :

- Une posture **neutre et bienveillante**
- Un questionnement **structuré et exigeant**
- La **mise en valeur** des compétences, des réussites et des ressources existantes

Le processus permet, pas à pas, de :

- **Clarifier** la situation et les enjeux
- **Identifier** les injonctions et tensions à l'œuvre
- **Faire émerger** une vision et des objectifs clairs
- **Construire** un plan d'action concret et pragmatique

La mise en œuvre elle-même relève ensuite de la responsabilité du dirigeant et de ses équipes.

EXPÉRIENCE ET EXPERTISE

Mon parcours s'est construit à la croisée du terrain, de l'encadrement, de la direction et de la formation dans le secteur social.

J'ai occupé des fonctions d'intervenant social, de cadre intermédiaire, de dirigeant, de consultant et de formateur, en France et à l'international, et traversé des situations complexes en tant que cadre dirigeant, fondant une compréhension fine des réalités et défis de ces fonctions.

Je suis titulaire d'un Master 2 en management des politiques sociales et sanitaires et certifié coach professionnel et coach en entreprise.

Mon approche s'appuie sur :

- **Le principe d'action et de capacité d'évolution** des individus et des organisations
- **Une logique de sens, d'autonomie et d'intelligence adaptative**
- **Des méthodes éprouvées** et des **retours d'expérience solides**

UN PREMIER ÉCHANGE POUR CLARIFIER

Vous êtes dans une période de transition,
vous faites face à une situation complexe, ou un moment de décision sensible.

Je vous propose un premier échange gratuit, confidentiel et sans engagement,
pour clarifier votre situation et évaluer ensemble la pertinence d'un accompagnement.



jacques grimaldi

CONSULTANT STRATÉGIQUE POUR DIRIGEANTS DU SECTEUR SOCIAL

+33 (0)6 33 23 48 59

contact@jacquesgrimaldi.fr

LinkedIn : Jacques Grimaldi

www.jacquesgrimaldi.fr

